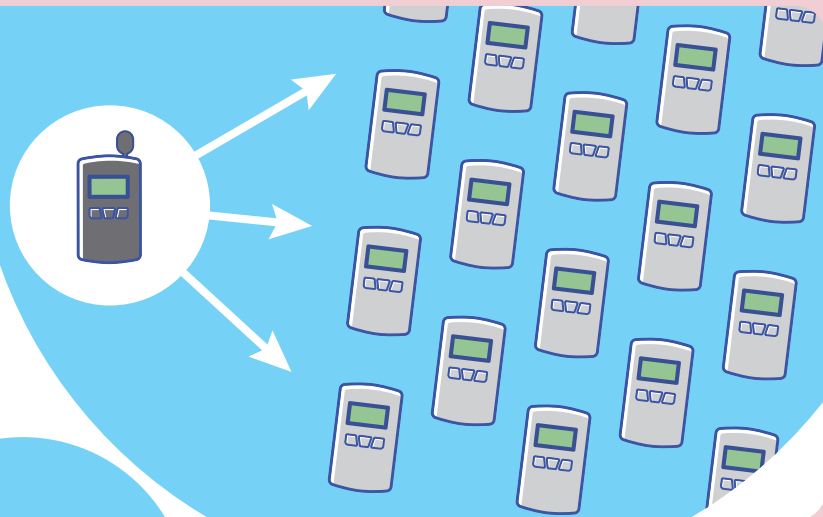


大人数に対応

ガイドが送信機「GS-T」を使い、同時に複数の来場者に受信機「GS-R」を通して説明内容を伝えます。

デジタルで音質が良い為、ガイドの声をクリアーに来場者へお届けします。

* 電波の届く範囲内なら受信機の接続台数は無制限。



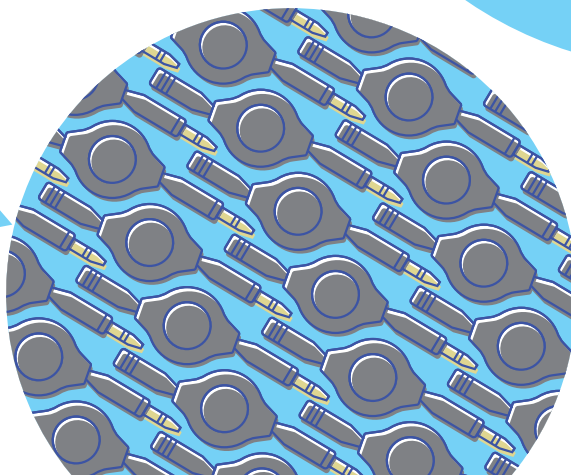
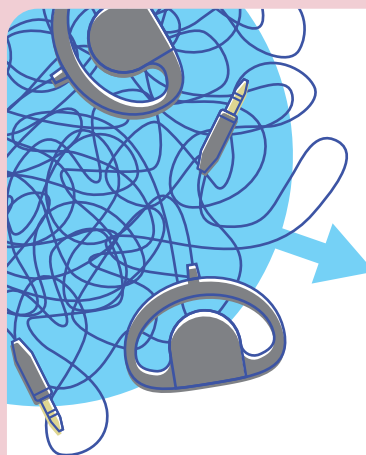
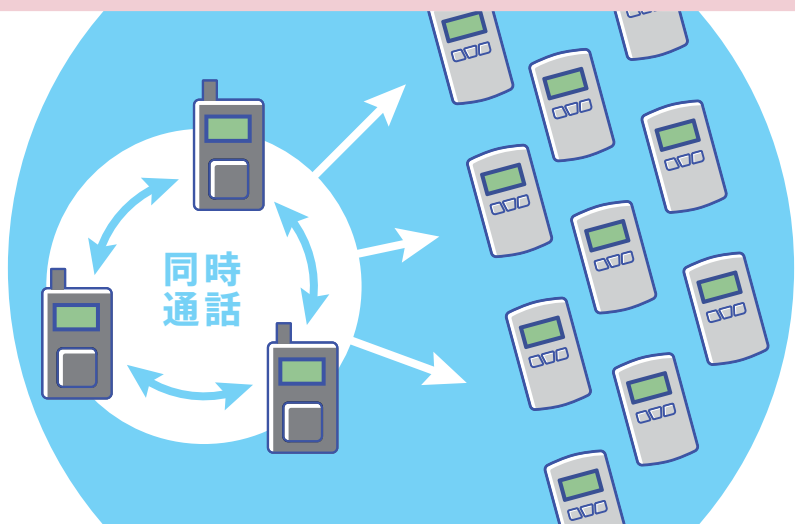
余裕のグループ分け

最大40グループを同時に運用できる為、繁忙期や突然の団体客にも対応することができます。

マルチ送信機GSX5で 広がる使い方

マルチ送信機「GSX5」を使うことで、ガイド同士が同時通話（最大三人）ができ、そのやりとりを受信機「GS-R」を持った来場者が聞けます。

マルチ送信機を使用した場合も最大40チャンネルのグループ分けが可能です。



すっきりまとまる ストレスフリーケーブル

一度に何十台、何百台も使用することが多い音声ガイドシステムは、イヤホンのケーブルが絡まってしまい片付けるのが大変です。

しかし、巻取式ならケーブルが絡まらず回収することができます。

* 耳掛け式イヤホンと巻取式ケーブルは別売です。