



携帯用熱画像カメラ CPA-0170

- 見やすい2.8形液晶画面搭載です。
- 小形・軽量で簡単操作、設備・建物診断に最適です。
- 画像はJPEGでminiSDカードに5,000枚を保存可能です。
- 解析ソフト同梱で撮影後の処理も容易に可能です。

本体

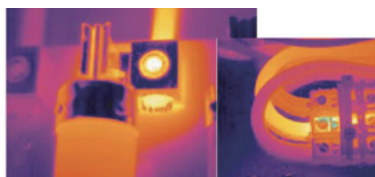


仕様

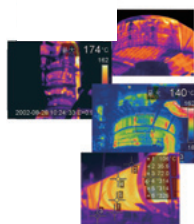
商品コード	R26 25250 001
呼称	携帯用熱画像カメラ
メーカー	テノ
型式	CPA-0170
温度測定範囲	0~250℃
素子数	120×120ピクセル
検出素子	非冷却マイクロボロメータ
測定視野角 (FOV)	25° × 25° (測定距離0.4m以上)
フォーカス	フリー
モニタ	2.8形カラー液晶
温度分解能	0.1℃ (25℃において)
精度定格	測定値の±2%または±2℃のどちらか大きい値
放射率補正	0.1~1.0
測定波長	7.5~13μm
フレームタイム	9Hz
空間分解能	3.71mrad
データ保存	miniSDカード(512MB)に5,000枚
インターフェース	USB(Mini-B)×1
測定表示機能	スポット温度表示1点(中央固定)エリア1点(最高・最低)アイソサーモ
電源	AC100Vまたはリチウムイオンバッテリー
バッテリー連続使用時間	5時間駆動
使用温度	0℃~50℃
使用湿度	20~80%RH
保存温度	-40~70℃
防塵防滴構造	IP43
耐衝撃性	25G(IEC68-2-29)
耐振動性	2G(IEC68-2-6)
寸法	全幅W 79mm 奥行D 83mm 全高H 223mm
質量	340g

測定画像例

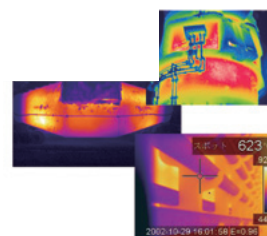
配電設備診断



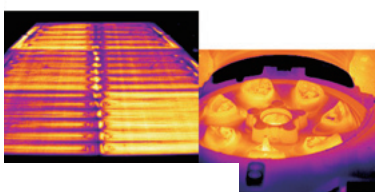
省エネ診断



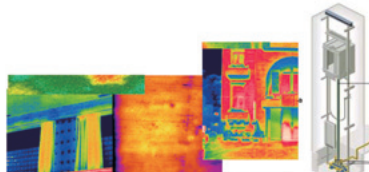
製造設備診断



品質管理



建物・建築・土木診断



セキュリティ



付属品

- ・ miniSD カード
- ・ AC アダプタ
- ・ キャリングケース
- ・ USB ケーブル
- ・ 解析ソフト (QuickReport)
- ・ 取扱説明CD-ROM

解析ソフト

解析スポット・ライン・ボックスエリア・アイソサーモ・断熱アラーム・露点アラームの追加や放射率などの測定条件、カラースケールなどが変更できます。

PDF 作成やプリントアウトもでき、簡易的なレポートが作成できます。

